

## Facial Jara



Modelo de reconocimiento facial para control de presencia y accesos con sistema óptico de infrarrojos de alta definición que permite la identificación del usuario incluso en entornos oscuros. Permite también el reconocimiento por huella dactilar y contraseña numérica. A cada movimiento se le puede añadir un código de incidencia. Las comunicaciones pueden ser Ethernet TCP/IP o RS232. Además permite la descarga de datos por pendrive. Y dispone de una salida de relé para conectar una sirena externa y programar sus toques.

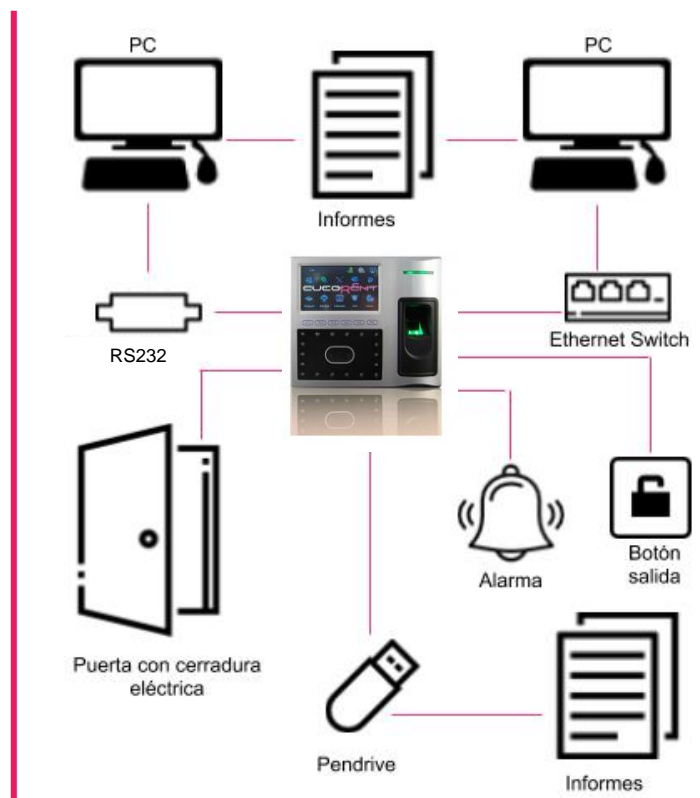
### CARACTERÍSTICAS GENERALES

- Capacidad de almacenaje de huellas: 3.000
- Capacidad de almacenaje de caras: 700
- Capacidad de almacenaje de marcajes: 100.000.
- Tiempo de identificación de 2 segundos.
- A cada movimiento se le puede introducir un código de incidencia.
- Batería de respaldo con 4 horas de funcionamiento durante cortes de electricidad.
- Pantalla táctil de 4,3"
- Posibilidad de programar horario invierno / verano
- Posibilidad de apertura de puerta a través de relé

### CARACTERÍSTICAS TÉCNICAS

ALIMENTACIÓN	12 V 3A
COMUNICACIONES	Ethernet: (Conector RJ45 10BASE-T-TCP/IP) y RS232
TIPO DE LECTOR	Reconocimiento facial, huella y contraseña numérica
DISPLAY	Táctil, 4,3 "TFT
AUDIO	Voz y zumbador magnético, se puede programar con 10 timbres diferentes y hasta 15 toques diarios.
HUMEDAD	20% a 80%
DIMENSIONES LECTOR	194 x 165 x 86 mm
NORMATIVA	Directiva 2004/108/EC

### DIAGRAMA DE INSTALACIÓN



\*Relé contactor no incluido (para conectar el equipo con la sirena externa).